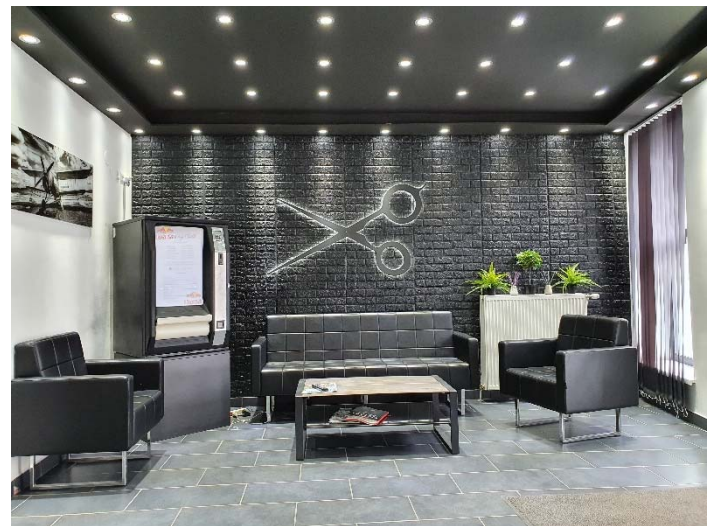


Brunn am Gebirge Top-Geschäftslokal im Eigentum



Es handelt sich hier um ein barrierefreies Geschäftslokal, welches im Jahre 2017 in einer verkehrsberuhigten, aber dennoch in sehr frequentierter Lage in Brunn am Gebirge, errichtet wurde.

Die Liegenschaft erstreckt sich auf ca. 62m² und gliedert sich wie folgt:

Vorraum, Verkaufsraum mit ca. 23m² und großer Auslagenfront, Bürozimmer mit ca. 16m², großzügiger Abstellraum, Sanitärraum sowie eine separate Toilette

Im Kaufpreis enthalten ist ein Kellerabteil und ein Autoabstellplatz.

Die Böden wurden mit Parkett und Fliesen ausgestattet.

Die monatlichen Betriebskosten betragen ca. € 83,-.

Als Heizung fungiert eine Gaszentralheizung.

Ausgezeichnete Infrastruktur ist gegeben! Bushaltestelle direkt vor der Türe-Richtung Wien Liesing oder Siebenhirten. In wenigen Minuten erreichen Sie die Autobahnauffahrten Campus oder Brunn am Gebirge mit Anschlussverbindung auf die S1.

Der Kaufpreis beträgt € 180.000,-

Unser Honorar beträgt 3% des Kaufpreises zzgl. 20% MwSt.