

02252 / 25 98 01
0664 / 308 76 84
2500 Baden, Erzherzog Rainer Ring 22



...wir schau'n für Sie!



...wir schau'n für Sie!



Architektonische & Exklusive Ziegelmassiv-Einfamilienhäuser in gekoppelter Bauweise
Im Wohnungseigentum auf einer Gesamtgrundfläche von ca. 497m², wurden diese lichtdurchfluteten Einfamilienhäuser auf der letzten Bauparzelle, direkt neben dem weitläufigen Agrargebiet errichtet. Die Häuser bestechen durch ihre innovative Raumgestaltung mit raumhohen Fensterelementen auf 2 Etagen sowie durch moderne Architektur mit viel Liebe zum Detail und Sonderausstattungen.

Das Hauseigentum Top 1
besitzt eine Wohnfläche von ca. 137m² bzw. 5 Zimmer, eine ca. 40m² große Dachterrasse mit wunderschönen Fernblick sowie einen ca. 294m² südwestseitigen Eigengrund.
KP: € 537.118,- oder Finanzierung - Eigenmittel € 90.000.-- monatlich € 1.763.--

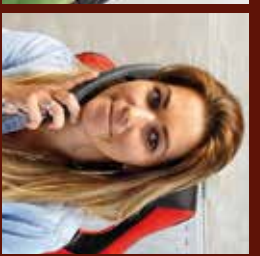
Das Hauseigentum Top 2
besitzt eine Wohnfläche von ca. 125m² bzw. 4 Zimmer, eine ca. 48m² große Dachterrasse mit herrlichen Ausblick sowie einen ca. 203m² Gesamtgrund mit südwestlicher Ausrichtung.
KP: € 467.779,- oder Finanzierung - Eigenmittel € 90.000.-- monatlich € 1.500.--

Immobilien

An-Verkauf von Grundstücken,
Häusern & Eigentumswohnungen
- Finanzierungen -

02252 / 25 98 01
0664 / 308 76 84
2500 Baden, Erzherzog Rainer Ring 22

Wir suchen auch Ihre Immobilie!



immo-tipp.at

immo-tipp.at

- 1x Wertermittlungsgutachten
- 1x Energieausweis
- 1000x geprüftes Netzwerk
- 1x Sorglospaket

GRATIS

Mit dem

Partnervertrag von TWi ... haben Sie ...
ERFOLGSGARANTIE.



Das Theresienschlössl



in bester Badener Lage ist ein Baujuwel aus dem Biedermeier. Im Jahre 1810 wurde das Gebäude nach den Plänen des Architekten Joseph Kornhäusel für den Wiener Großhändler Anton Jäger erbaut.



Revitalisiertes Altbaujuwel mit kleiner Terrasse

Diese großzügig geschnittene 2-Zimmer Villenetage verfügt über ca. 92m² und befindet sich im 1. Liftstock zwischen der Fußgängerzone und den berühmten Kurpark! Die Anordnung der ca. 16m² Küche mit allen erforderlichen Anschlüssen ist perfekt, neben den hellen Wohnsalon mit ca. 40m² und Ausgang auf die kleine Terrasse mit Blick in die Fußgängerzone und Eingang des Kurparks. Über den zentralen Vorraum erreichen Sie das große Schlafzimmer, das vollausgestattete Badezimmer mit barrierefreier Dusche, Badewanne und Waschtisch sowie die separate Toilette und den Mehrzweckraum. Die Böden wurden mit Fischgrätparkett und zeitlosen Fliesen ausgestattet. Die monatlichen Betriebskosten betragen ca. € 184,- **KP: € 464.200,-**

2-Zimmereigentum mit Blick in den ruhigen Innenhof

Zum Verkauf gelangt diese außergewöhnliche Stilwohnung mit ca. 57m² Wohnfläche im 2. Liftstock gelegen. Durch den großzügigen, hellen Vorraum mit Fenster in den Lichthof gelangen Sie zentral in die geräumige Wohnküche, in das ca. 23m² große Wohnschlafzimmer, das Badezimmer mit Fenster – ausgestattet mit bodenebener Dusche, Badewanne und Handwaschbecken sowie die separate Toilette und in den Abstellraum. Beheizt wird Ihr neues Eigenheim mittels Hauszentralheizung. **KP: € 282.550,-**



Alte Architektur trifft auf modernen Stil

Erstbezug nach kompletter Revitalisierung! Diese wunderschöne Stadtwohnung bietet eine Wohnfläche von ca. 88m² und befindet sich im 2. Liftstock. Die Altbauwohnung verfügt über eine großartige Raumaufteilung. Zentraler Vorraum inklusive Abstellraum, das Herzstück der Wohnung bildet die fast 40m² große Wohnküche mit ca. 3,60m breitem Bogenfenster und Blick in die Fußgängerzone, ein großzügig angelegtes Elternschlafzimmer mit ca. 17m² sowie ein 12m² Kinderzimmer oder Büro. Das vollausgestattete Badezimmer mit barrierefreier Dusche, Badewanne, WM-Anschluss sowie Handwaschbecken und die separate Toilette komplettiert diese attraktive 3-Zimmer Oase. Die Decken wurden mit herrlicher Stuckatur versehen. **KP: € 485.920,-**

Biedermeier-Baujuwel

Dieses 2,5-Zimmer Appartement mit ca. 71m² Wohnfläche befindet sich im 2. Liftstock in ruhigem geschichtsträchtigem Innenhof. Diese modern geschnittene Wohnung besticht durch den großzügigen ca. 33m² Lebensraum mit offener Küche. Das Badezimmer wurde mit Dusche, Badewanne, Handwaschbecken und WM-Anschluss ausgestattet, die Toilette ist separat begehbar. 1 Schlafzimmer mit anschließendem Büro/Schrankraum vervollständigt diese helle Eigentumswohnung. Dieser schlüsselfertige Wohnraum wurde mit Fischgrätparkett und zeitlosen Fliesen ausgestattet. **KP: € 388.465,-**