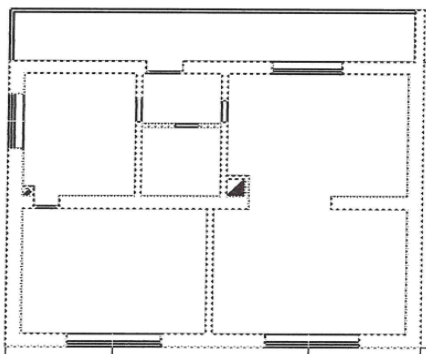


Ternitz / Neunkirchen Modernisierungsbedürftiges Familienhaus mit traumhaften Garten



Auf ca. 1.129m² südseitig ausgerichtete Gesamtgrund in zentraler Lage der Stadtgemeinde Ternitz, wurde dieses ca. 98m² große und ausbaufähige Einfamilienhaus in den Jahrhundertwenden errichtet.

Betreten wird der teilunterkellerte Bungalow über die verglaste ca. 13m² große Veranda



und teilt sich wie folgt auf:

Vorraum ca. 10m²

Wohnbereich mit Kachelofen ca. 38m²

Schlafzimmer ca. 18m²

Küche ca. 11m²

Bad mit Toilette ca. 4m².

Garage ca. 15m²

Lager ca. 14m²

Zwischen 2009 und 2018 wurde die Liegenschaft mit Vollwärmeschutzfassade, Fenster, Elektroverteiler, Gaszentralheizung und neuen Sanitäreanlagen ausgestattet.

Des Weiteren punktet diese Liegenschaft mit einer sehr guten öffentlichen Verkehrsanbindung, Autobahn und Schnellstraße sind mit dem Auto in 7 min. erreichbar, in 10 min Fußweite ist die Schnellbahn erreicht mit Direktanbindung nach WIEN.

Der Kaufpreis für diese Liegenschaft beträgt € 260.000,-

Unser Honorar beträgt 3% des Kaufpreises zzgl. 20% MwSt.